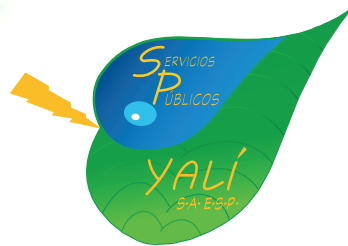


+ Acciones positivas - COVID



Guía práctica para el manejo de los residuos sólidos
en tiempo de SARS -COV-2 (COVID-19)



"Servicios con calidad en línea con el Ambiente"

Guía práctica para el manejo de residuo sólidos

EMPRESA SERVICIOS PÚBLICOS YALÍ S.A. E.S.P.
Calle 19 # 20-36 Parque Principal
Yalí Antioquia- Colombia

Horario de atención: Lunes a viernes de 8:00 a.m. a 12:00 m
y de 2:00 p.m. – 6:00 p.m. Sábados de 8:00 a.m. – 12:00 p.m.



867 51 31



sp@serviciospublicosyali.com.co



www.serviciospublicosyali.com.co



[@serviciospublicosyali](https://www.facebook.com/serviciospublicosyali)

Guía práctica para el manejo de residuos sólidos

- La cartilla informativa +ACCIONES POSITIVAS – COVID tiene como objetivo brindar información sobre la manera preventiva de como debemos manejar los residuos sólidos en este tiempo de pandemia.
- Se realiza por medio de módulos, en los que se establece como debemos cuidarnos, cuidar a los operarios y cuidar nuestras familias todo en pro de generar conocimiento a la comunidad y evitar el contagio.



Módulo

1

**SÍNTOMAS Y PROTOCOLOS
DE BIOSEGURIDAD**

¿Cuáles son los síntomas del COVID-19?

Los síntomas más habituales son los siguientes:

Fiebre -Tos seca- Cansancio

Otros síntomas menos comunes

Molestias-dolores de garganta-conjuntivitis-dolor de cabeza-pérdida del olfato o del gusto

Síntomas graves

Dificultad para respirar - dolor o presión en el pecho- incapacidad para hablar



¿Qué debo hacer si hay un caso sospechoso o positivo de Covid-19 en mi vivienda?



Si presentas síntomas comunícate a la línea de atención del **hospital la Misericordia de Yalí: 867-50-07** y sigue las recomendaciones establecidas en el documento “Lineamientos para el manejo del aislamiento domiciliario frente la Covid-19”.



Manejo de residuos sólidos con síntomas o caso positivo de Covid-19



Deposita los residuos en doble bolsa negra identificándola con una cinta blanca o con la palabra peligrosos.



Es importante separar en bolsas aparte y selladas elementos como tapabocas, caretas, guantes, pañuelos, para evitar un posible contagio en los operarios del Servicio Público Domiciliario de Aseo.

¿ Sabías que los residuos sólidos también pueden ser transmisores de covid-19?



Cartón
24 horas

Plástico
72 horas

¿Qué puedes hacer para disminuir el riesgo de contagio o propagación?

S

E

Ñ

A

L

A



Módulo

2

**MANEJO DE RESIDUOS
SÓLIDOS EN TIEMPO DE
PANDEMIA**

La generación y manejo de los residuos sólidos es otro de los aspectos que debe tenerse en cuenta a raíz de la pandemia COVID-19.

La fácil trasmisión del virus y su permanencia sobre objetos y superficies deberán ser considerados como factores de riesgo para el desarrollo de las actividades de recuperación, aprovechamiento y eliminación de los residuos sólidos durante el tiempo en el que se mantenga activo el brote.

Recomendaciones para que la comunidad participe activamente en la prevención y cuidado de nuestro personal de recolección



La bolsa donde se depositan los residuos no aprovechables deben de estar totalmente selladas



Desinfectar los recipientes y bolsas donde tenemos los residuos sólidos

Presentar los residuos sólidos los días estipulados por la Empresa (Lunes y Viernes)





Mantener el punto destinado en el hogar para los residuos sólidos bien desinfectado



Después de sacar los residuos sólidos lavar y desinfectar muy bien tus manos

Módulo

3

**PRECAUCIONES A TENER EN
CUENTA CON LOS OPERARIOS
QUE MANEJAN LOS RESIDUOS
SÓLIDOS**



Los operarios que manipulan los residuos sólidos deben evitar en todo momento el contacto con los contenedores, canecas o bolsas con residuos sin guantes.

Módulo

4

**MEDIDAS DE CONTENCIÓN
Y MITIGACIÓN**

La empresa de Servicios Públicos Yalí S.A E.S.P. aplica las medidas de contención y mitigación teniendo los siguientes elementos determinados por el departamento de Seguridad y Salud en el Trabajo a disposición de nuestros colaboradores.



| | | | | | | | | | | |
|---|---|---|---|---|---|---|---|---|---|---|
| R | N | F | I | N | A | L | S | E | R | O |
| E | O | G | G | U | A | N | E | L | T | P |
| C | I | O | D | I | R | R | A | B | R | E |
| O | C | N | O | O | E | R | G | A | A | R |
| L | I | O | S | D | L | E | U | G | N | A |
| E | S | I | O | I | L | L | N | U | S | R |
| C | O | C | D | L | E | E | O | A | P | I |
| C | P | I | I | O | N | S | S | N | O | O |
| I | S | S | L | S | O | U | U | T | R | E |
| O | I | B | O | L | S | A | S | E | T | R |
| N | D | B | S | O | U | D | I | S | E | R |

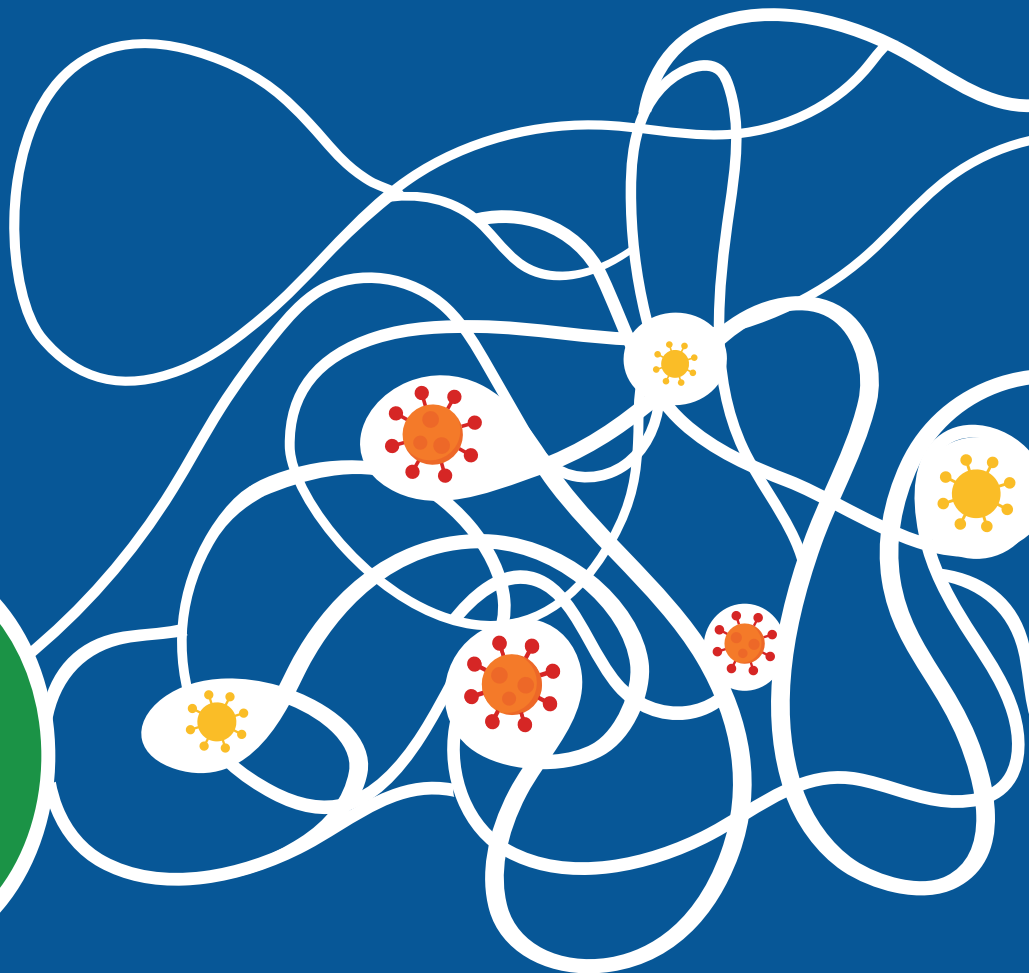
Colorea las siguientes palabras en la sopa de letras

**Bolsas
Relleno
Barrido
Guantes
Operario**

**Recolección
Transporte
Residuos sólidos
Disposición final**



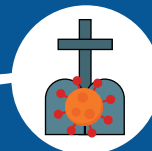
Descubre el camino que debe seguir Yalisito para evitar el COVID19



Siguió todas las recomendaciones de autocuidado y está en la casa con sus padres



Olvidó usar el tapabocas y terminó en el hospital



Pensaba que era un juego y terminó en el cementerio



En Línea con la vida